

経済動向アンケート調査結果

経営発達支援計画

平成28年度伴走型小規模事業者支援推進事業

高崎市新町商工会

I 「経済動向アンケート調査」の目的について

当調査は、当地域内で事業を行う事業者の「景気動向」について調査を行うものである。経済動向調査については、「県内経済動向・統計（関東財務局）」や「業況判断来季予測（群馬経済研究所）」などが発表されているが、必ずしも当地域の動向を表すわけではない。そこで、当商工会において、地域の実情に即した情報の収集・分析を実施し情報を発信する。当調査は、当地域の小規模事業者がそれらの情報を持続的な発展に役立ててもらふことを目的とする。

1 調査時期

・平成 28 年 10 月～11 月

2 調査方法

・当商工会会員事業者に対して調査票を郵送した。

3 アンケート調査数

・送付事業者数 : 368
・回答事業者 : 112
・回答率 : 30.4%

II 経済動向調査分析

1 全業種の業況 DI

7 月～9 月の概況

- ・高崎信用金庫の「たかしん景況レポート」によると、平成 28 年 7 月～9 月における全業種の業況 DI は▲16 となっており業況は横ばい状態である。製造業ではわずかに上昇したが、卸売業・小売業では低下し結果として横ばいとなった。
- ・高崎市新町商工会の「経済動向アンケート調査」においては、全業種の業況 DI は▲21 とマイナスとなっており、上記の調査と比較し当地域の業況回復が遅れていることが読み取れる。（当地域の不動産業については調査数が少なかったため除外した）

10 月～12 月期の見通し

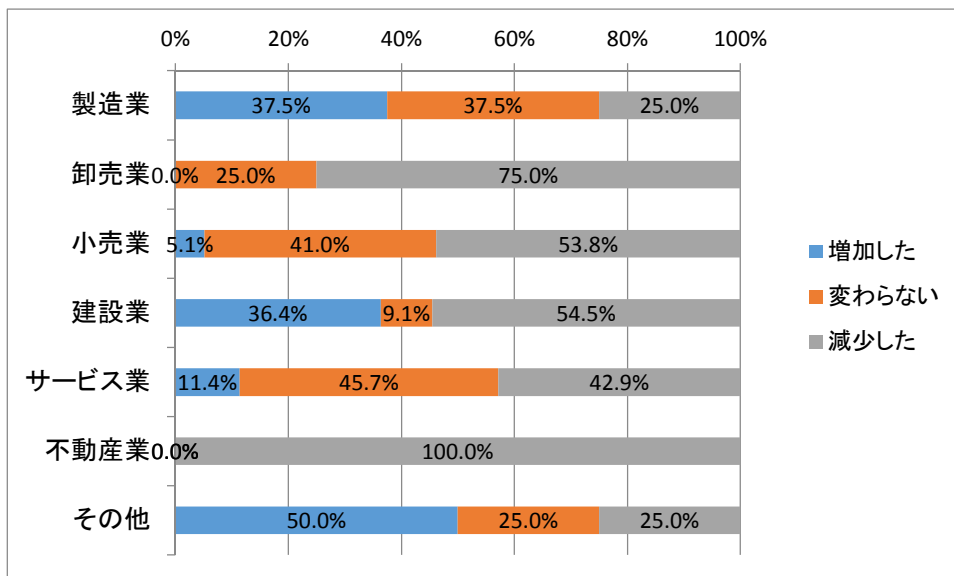
- ・高崎信用金庫の「たかしん景況レポート」によると、来期（平成 28 年 10 月～12 月）の予想業況 DI は、製造業、卸売業、サービス業でやや上昇を予想するなど全業種合計の予想 DI は▲5 となり前期に比べて 11 ポイントの上昇となっている。
- ・当地域においては、サービス業以外の業種が改善を予想している。また、小売業、サービス業以外の業種はプラスとなっており、業況の大幅な回復が予想されている。（当地域の不動産業については調査数が少なかったため除外した）

＜地域の景況天気図＞

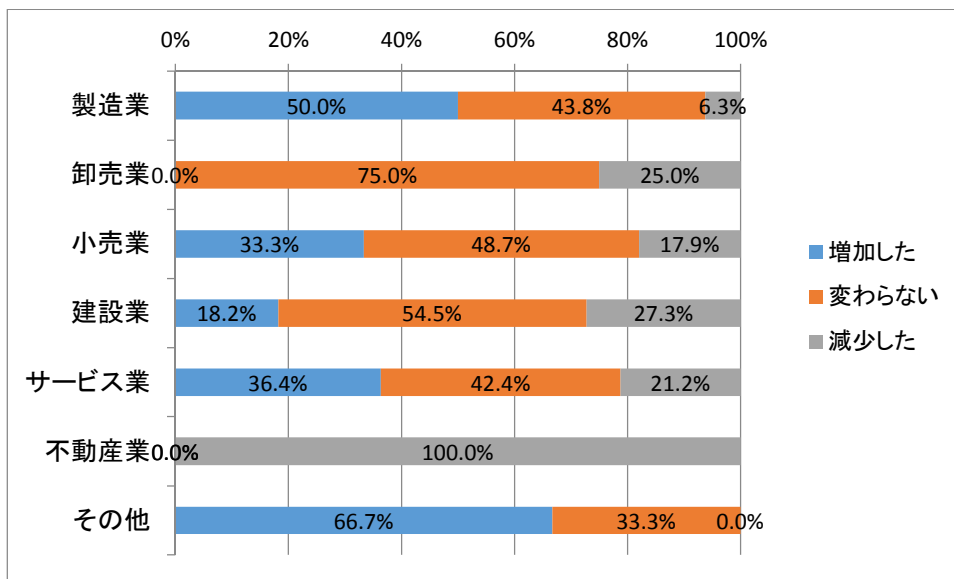
	7月～9月の概況		10月～12月の見通し	
	高崎市	当地域	高崎市	当地域
全業種				
製造業				
卸売業				
小売業				
建設業				
サービス業				
不動産業		—		—

＜当地域の7月～9月の概況＞

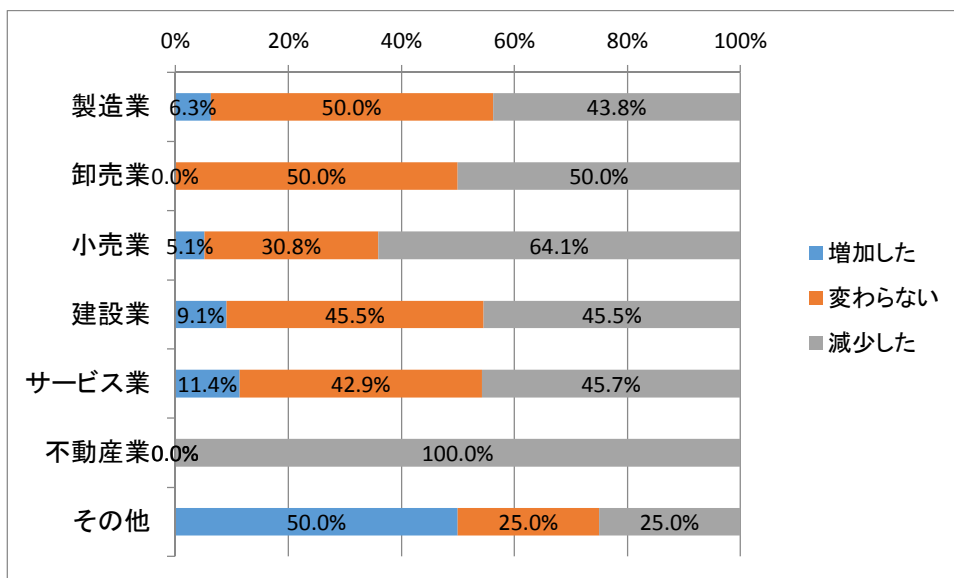
① 売上高または施工高



② 仕入価格または原材料価格

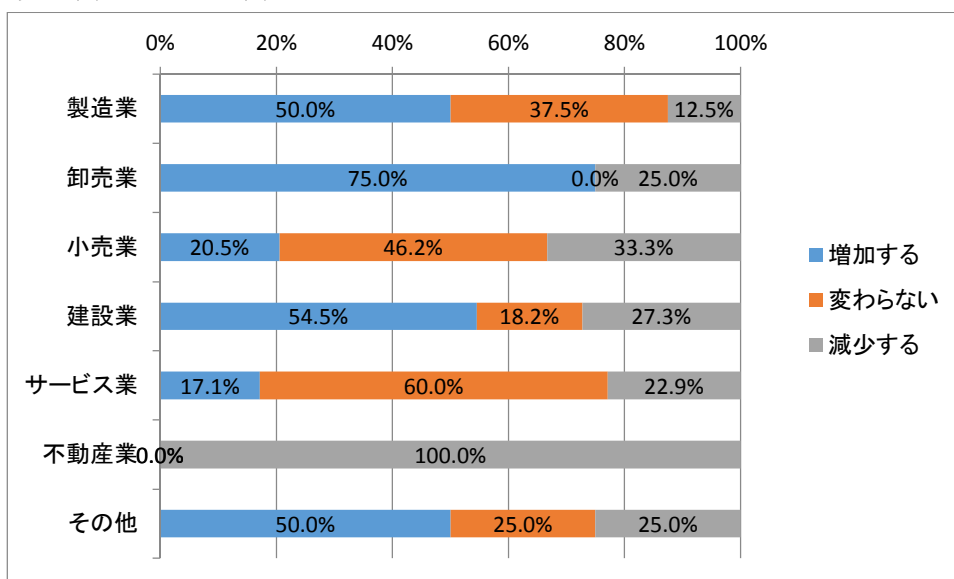


③ 収益

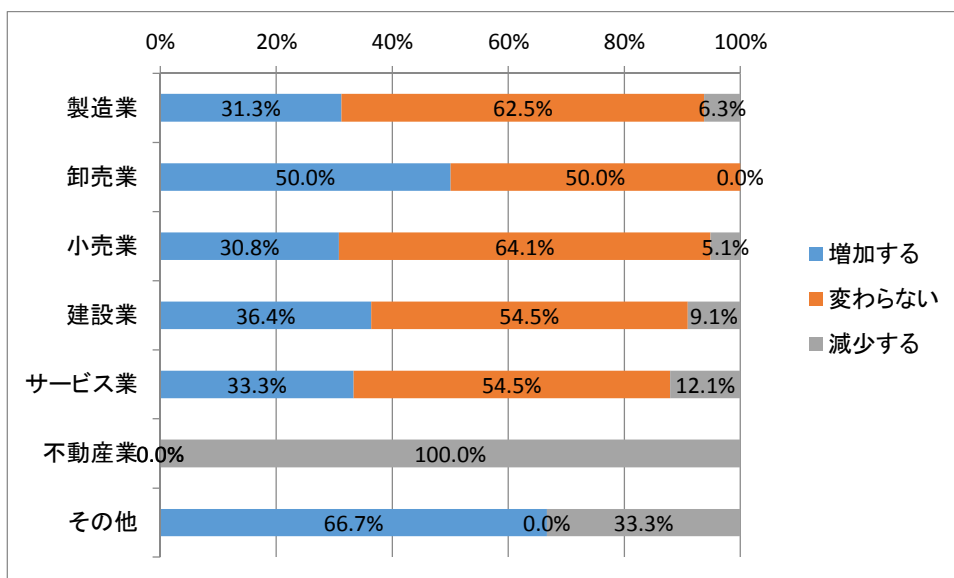


<当地域の10月～12月の見通し>

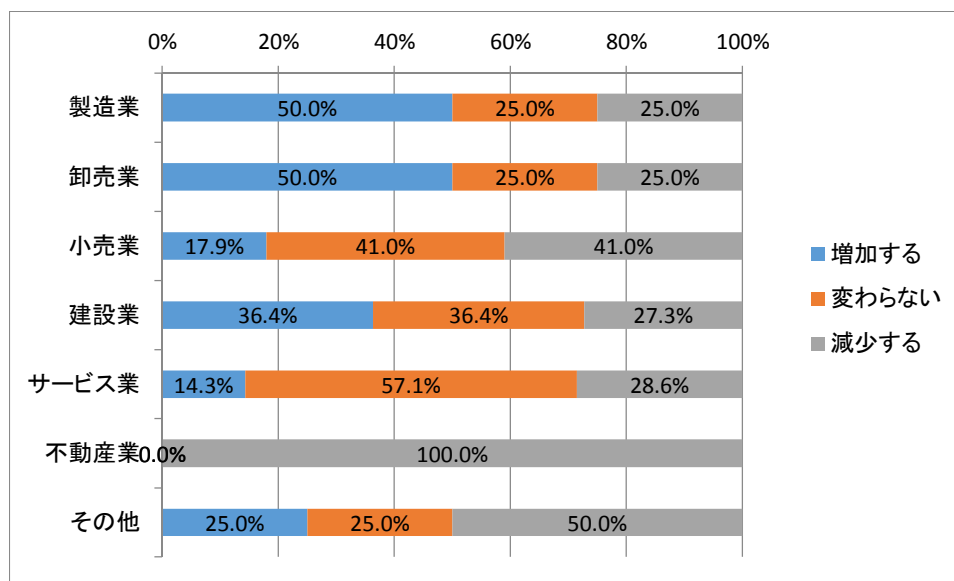
① 売上高または施工高



② 仕入価格または原材料価格



③ 収益



2 製造業

7月～9月の概況

① 総合

- ・高崎市の総合DIは▲19となっており前回調査と比較し4ポイント上昇した。
- ・当地域のDIは6とプラスになっている。

② 売上

- ・高崎市のDIは▲11であるが当地域のDIは13となっており、当地域の売上状況は好調なことがうかがえる。

③ 仕入価格

- ・高崎市のDIは4となっている。当地域のDIは44となっており売上増加以上の仕入価格の上昇が起こっている可能性がある。

④ 収益

- ・高崎市のDIは▲14となっている。当地域のDIは▲38となっており、売上を上回る仕入価格の上昇により収益が圧迫されていると考えられる。

10月～12月の見通し

① 総合

- ・高崎市の総合DIは▲7となっており前期と比較し12ポイント改善している。
- ・当地域のDIは29となっており前期と比較しさらに改善が見込まれている。

② 売上

- ・高崎市のDIは3であるが当地域のDIは38となっており、当地域の売上状況はさらに改善すると予想されている。

③ 仕入価格

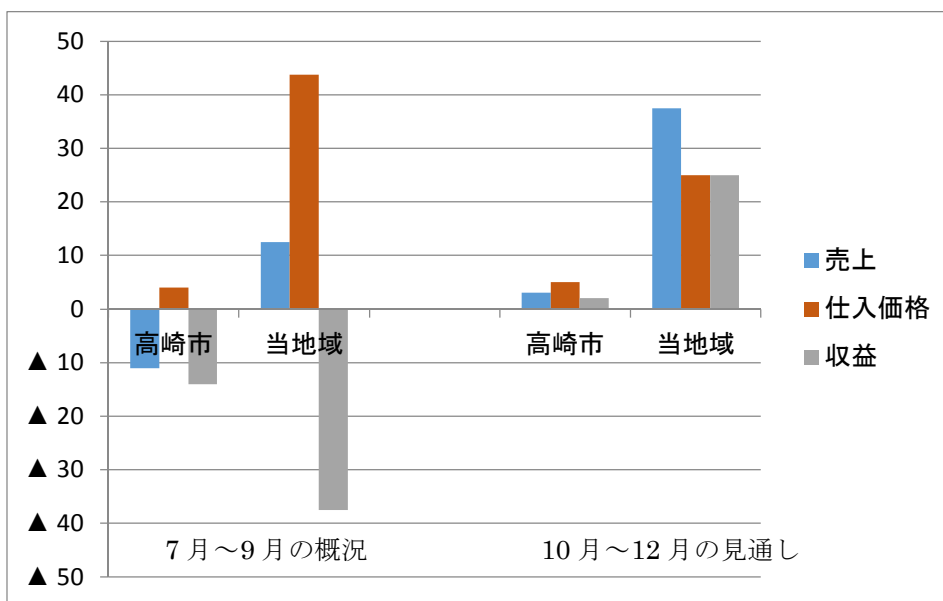
- ・高崎市の DI は 5 となっており前期と横ばい状態が予想されている。当地域の DI は 25 となっており仕入価格の減少が予想されている。

④ 収益

- ・高崎市の DI は 2 となっており 16 ポイントの改善となっている。当地域の DI は 25 であり、前期と比較し 63 ポイント増加しており大幅な改善が予想されている。

<コメント>

- ・製造業にとっては大変な時期だと思う。
- ・厳し状況だが、希望の兆しもあると考えている。
- ・業界全体が暗い。
- ・行先の不透明感が強くなってきた。10～12 月はイベントが多いので、売上高増加は見込まれるが、平常月の売上は伸び悩んでいる。
- ・地方の経済は活性されていないと思う。
- ・消費が全く改善されていない。



3 卸売業

7月～9月の概況

① 総合

- ・高崎市の総合DIは▲22となっており前回調査と比較し10ポイントの悪化となった。
- ・当地域のDIは▲50となっており高崎市全体と比較すると大幅に悪い状況となっている。

② 売上

・高崎市の DI は▲14 であるが当地域の DI は▲75 となっており、売上の低迷が激しい。

③ 仕入価格

・高崎市の DI は2 となっている。当地域の DI は▲25 となっており仕入価格が低下していることがうかがえる。

④ 収益

・高崎市の DI は▲15 となっている。当地域の DI は▲50 となっており、収益が低迷していると考えられる。

10月～12月期の見通し

① 総合

・高崎市の総合DIは▲11となっており前期と比較し11ポイント改善することが予想されている。

・当地域のDIは42となっており前期と比較し改善が見込まれている。

② 売上

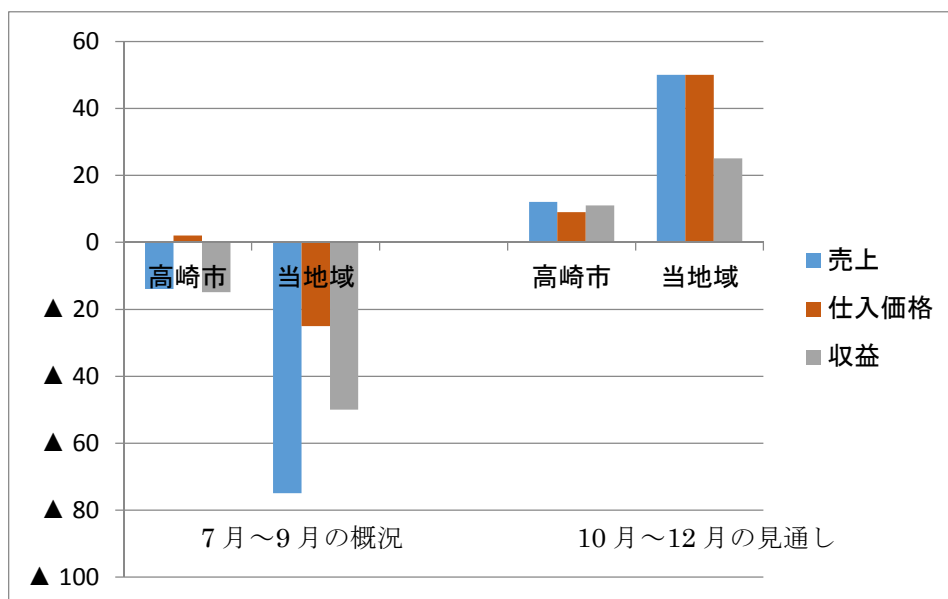
・高崎市のDIは12であるが当地域のDIは50となっており、当地域の売上状況は改善すると予想されている。

③ 仕入価格

・高崎市のDIは9となっており前期と比較し7ポイントの改善が予想されている。当地域のDIは50となっており仕入価格は増加するものと予想される。

④ 収益

・高崎市のDIは11となっており26ポイントの改善となっている。当地域のDIは25であり、前期と比較し75ポイント増加しており大幅な改善が予想されている。



4 小売業

7月～9月の概況

① 総合

- ・高崎市の総合DIは▲32となっており前回調査と比較し11ポイントの悪化となった。
- ・当地域のDIは▲31となっており高崎市全体とほぼ同じ業況である。

② 売上

- ・高崎市のDIは▲24であるが当地域のDIは▲49となっており、当地域での売上は低迷している。

③ 仕入価格

- ・高崎市のDIは1となっている。当地域のDIは15となっており仕入価格は増加している。

④ 収益

- ・高崎市のDIは▲25となっている。当地域のDIは▲59となっており、収益は減少している。

10月～12月期の見通し

① 総合

- ・高崎市の総合DIは▲17となっており前期と比較し15ポイント改善することが予想されている。
- ・当地域のDIは▲3となっており前期と比較し改善が見込まれている。

② 売上

- ・高崎市のDIは▲2であるが当地域のDIは50となっており、年末にかけて当地域の売上状況は改善すると予想されている。

③ 仕入価格

- ・高崎市のDIは12となっており前期と比較し11ポイントの増加が予想されている。当地域のDIは26となっており年末商戦に向けて仕入価格は増加するものと予想されている。

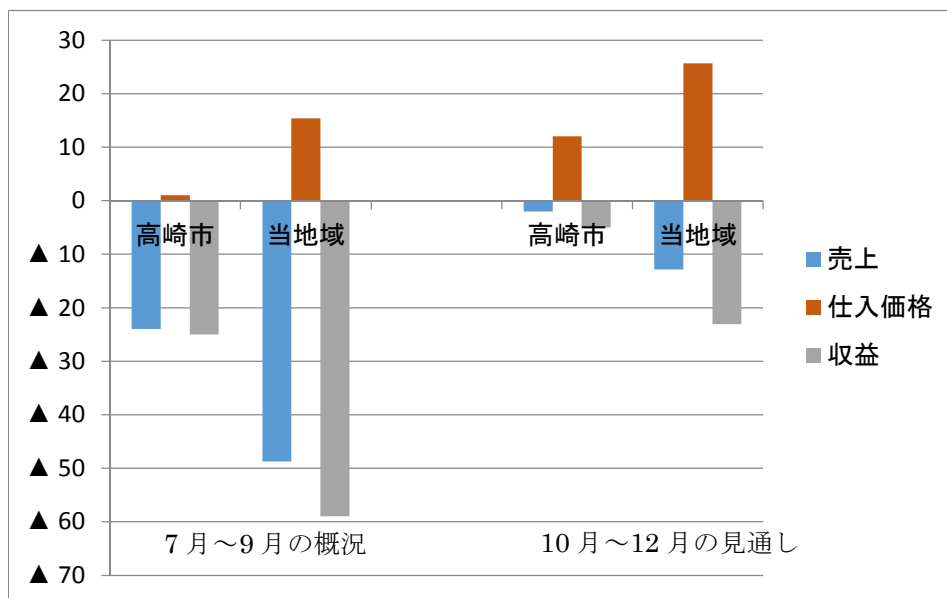
④ 収益

- ・高崎市のDIは▲5となっており20ポイントの改善となっている。当地域のDIは▲23であり、前期と比較し26ポイント改善するがDIは依然マイナスであり厳しい状況が予想される。

<コメント>

- ・3月以前よりは売上が減少しているが、ほぼ横ばい状況である。
- ・物品販売は相当悪い。
- ・小売業にとっては厳しい時代になった。

- ・大型店、同業者が増え、今後とも厳しい状態である。
- ・来客数が若干増加している。
- ・取引相手が安定しているので、変動はない。
- ・小売業、特に個人店で売り上げ不振となっている。
- ・季節と気温で売り上げが上下する。



5 建設業

7月～9月の概況

① 総合

- ・高崎市の総合DIは▲9となっており前回調査と比較し10ポイント改善された。
- ・当地域のDIは▲21となっており高崎市全体と比較すると厳しい状況となっている。

② 売上

- ・高崎市のDIは▲10であるが、当地域のDIは▲18となっている。

③ 仕入価格

- ・高崎市のDIは16となっている。当地域のDIは▲9となっており、売上の減少とともに仕入価格が低下していることがうかがえる。

④ 収益

- ・高崎市のDIは▲10となっている。当地域のDIは▲36となっており、収益の減少が顕著である。

10月～12月期の見通し

① 総合

- ・高崎市の総合DIは▲3となっており前期と比較し6ポイント改善することが予想

されている。

- ・当地域の DI は 21 となっており前期と比較し大幅な改善が見込まれている。

② 売上

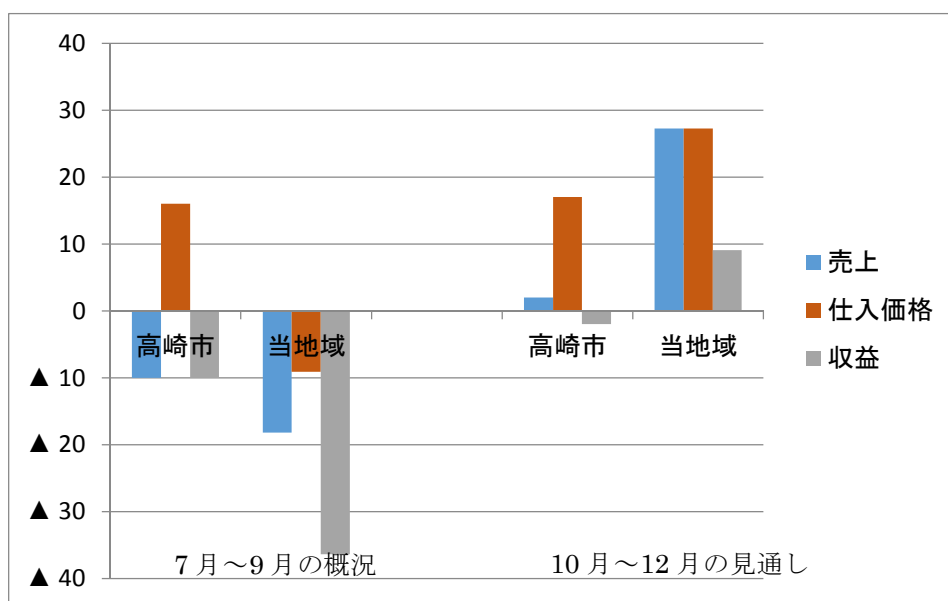
- ・高崎市の DI は 2 であるが当地域の DI は 27 となっており、当地域の売上状況は改善すると予想されている。

③ 仕入価格

- ・高崎市の DI は 17 となっており前期と比較し横ばい状態である。当地域の DI は 27 となっており仕入価格は増加するものと予想される。

④ 収益

- ・高崎市の DI は▲2 となっており 8 ポイントの改善となっている。当地域の DI は 9 であり、前期と比較し 11 ポイント増加しており改善が予想されている。



6 サービス業

7月~9月の概況

① 総合

- ・高崎市の総合 DI は▲10 となっており前回調査と比較しほぼ横ばい状態となっている。
- ・当地域の DI は▲17 となっており高崎市全体と比較すると厳しい状況となっている。

② 売上

- ・高崎市の DI は▲4 であるが当地域の DI は▲31 となっており、売上が減少していることがうかがえる。

③ 収益

- ・高崎市の DI は▲8 となっている。当地域の DI は▲34 となっており、収益が減少している。

10月～12月期の見通し

① 総合

- ・高崎市の総合 DI は 0 となっており前期と比較し 10 ポイント改善することが予想されている。
- ・当地域の DI は 0 となっており前期と比較し改善が見込まれている。

② 売上

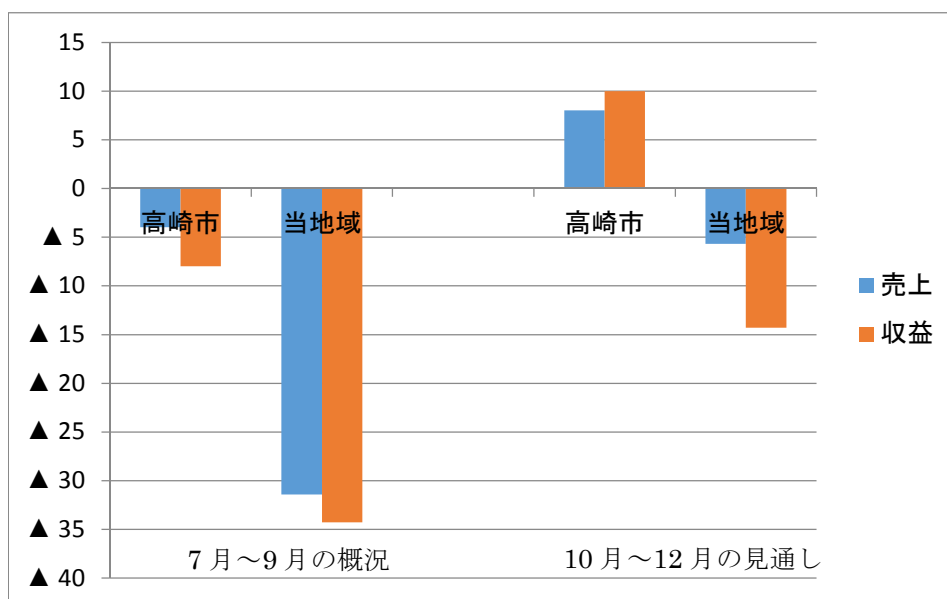
- ・高崎市の DI は 8 であるが、当地域の DI は▲6 となっており 15 ポイント改善するものの依然マイナスの状態が予想されている。

③ 収益

- ・高崎市の DI は 10 となっており 18 ポイントの改善となっている。当地域の DI は▲14 であり、前期と比較し 20 ポイント増加しているが依然として減少傾向となっている。

<コメント>

- ・類似業者の増加や店舗の大型化により、お客の取り合いになっている。
- ・スマートフォンやタブレット等に対応した web サイトや、メンテナンスが自社でできる CMS へのサイト移行が増加している。
- ・最近の介護事業はシルバーマーケットの拡大傾向の下で、他業界からの参入が多く競争が激化している。



7 不動産業

7月～9月の概況

① 総合

・高崎市の総合DIは22となっており前回調査と比較し微減となった。

② 売上

・高崎市のDIは14とプラスの状態となっている。

③ 収益

・高崎市のDIは14とプラスの状態となっている。

10月～12月期の見通し

① 総合

・高崎市の総合DIは25となっており前期と比較し3ポイント改善することが予想されている。

② 売上

・高崎市のDIは33となっており19ポイント改善すると予想されている。

③ 収益

・高崎市のDIは33となっており19ポイント改善すると予想されている。